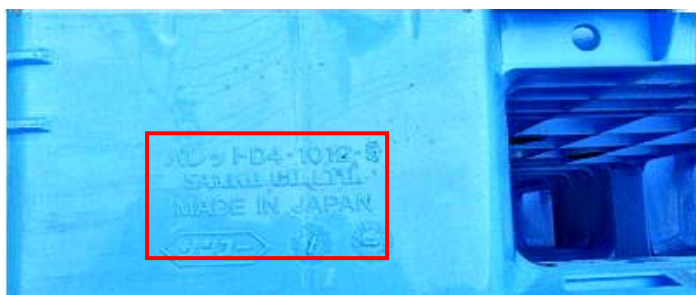


惠通卡板进口二手塑料卡板、托盘、塑胶二手进口栈板标准防伪验证知识

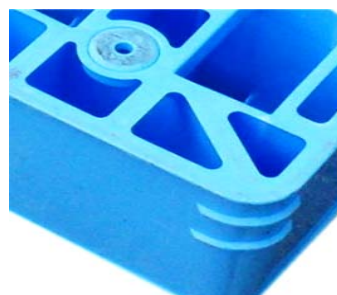
# 惠通<sup>®</sup>卡板

二手进口托盘确实好  
改变消费观念

材质、外观目测验证方式：外观光滑、色泽鲜明，带有一定的弹性水份，做工精致无塑料批锋，材质用料上乘，不容易变形、褪色、老化具有抗 UV 因子，进口原装的塑料托盘，可以做弯曲度测试或拉力测试；其中以 SANCO 公司出品的原装蓝色和黑色塑料托盘为例：



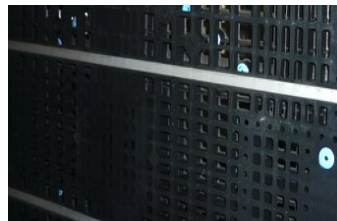
[蓝色就是蓝色，色泽鲜明地道，材质纯，无杂质成份]



[无塑料批锋]



[新料黑色，色泽鲜明材质纯，无任何杂质成份]

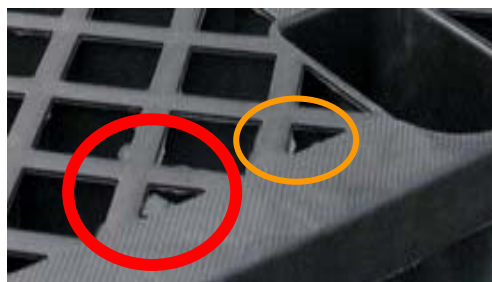


[无塑料批锋]

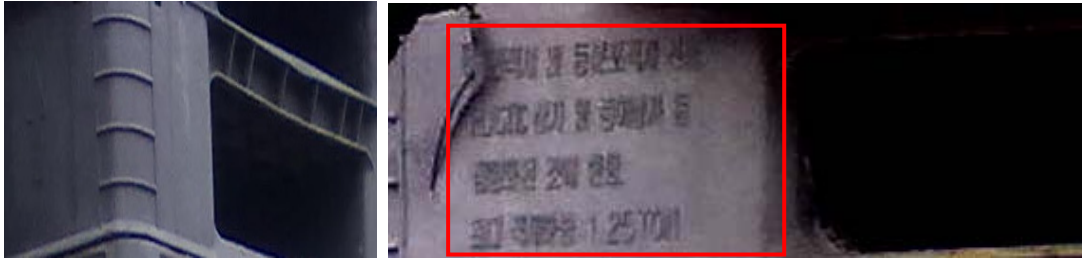
仿造的，劣质的塑料二手托盘应该是怎么验证的？



[黑色材质杂，有回收料成份]



[出现严重有塑料批锋不良迹象]



[这样对比就非常明显，掺杂了回收料的成份看上去十分干燥，黑色不像黑色，灰色又不像灰色]；  
国产与韩国、台湾进口版的塑料托盘则不同，色泽杂，质地差，看上去材质很干燥好像缺水份迹象，踩上去有咯吱咯吱的声音，这种版只适合一次性用或者根本不能用，否则后患无穷；

- 二手卡板托盘主要是来自先进的发达国家以日本、沙特、伊朗、泰国、韩国，这些国家发货进入中国境内大多是全新 PP,HDPE,PE,LDPE,ABS 等材质，海外卡板、托盘制造商会针对承载轻货型的用户讲究用料上乘，材质纯，做到质地又轻又巧且耐用这一点毫不虚伪，且做工精致、细腻、无塑料啤封、足尺足码无公差，针对超负荷长期周转使用的用户则更加严谨，不仅舍得下料，用好材质以外，更关注的是结构安全性能方面的设计和还不断的追求精湛的生产、加工技术。如果针对一次性承载超负荷的用户则不同，海外托盘、卡板制造商会直接在产品上备注清晰告诉您这是环保回收料制造而成，谨慎使用或避免超负荷使用。
- 根据国内托盘卡板制造厂家在生产、做工、技术、用料、服务可以分析得出结论制造出来的托盘卡板产品跟他们一样非常虚伪、圆滑、不且实际，国内托盘厂家不是追求在产品工艺、做工、材质方面下功夫改进或升级，而是整天琢磨拉皮条、搞关系，要么做工方面偷工减料，偷梁换柱，掺杂垃圾回收料、填充料、水口料、加色母、色粉，做个全新料的产品不是天价就是净重不足，尺寸公差不足，或者干脆就是羊毛出在羊身上花大量的价钱打广告战、价格战，形成恶心、肮脏托盘卡板竞争商业环境。试问一下大家这样的产品能好吗？